

LEGENDA:

① - PROVIZORNÍ HRAZENÍ VTOKU

② - ČESLE

③ - VTOKOVÝ OBJEKT (VĚŽOVÝ OBJEKT)

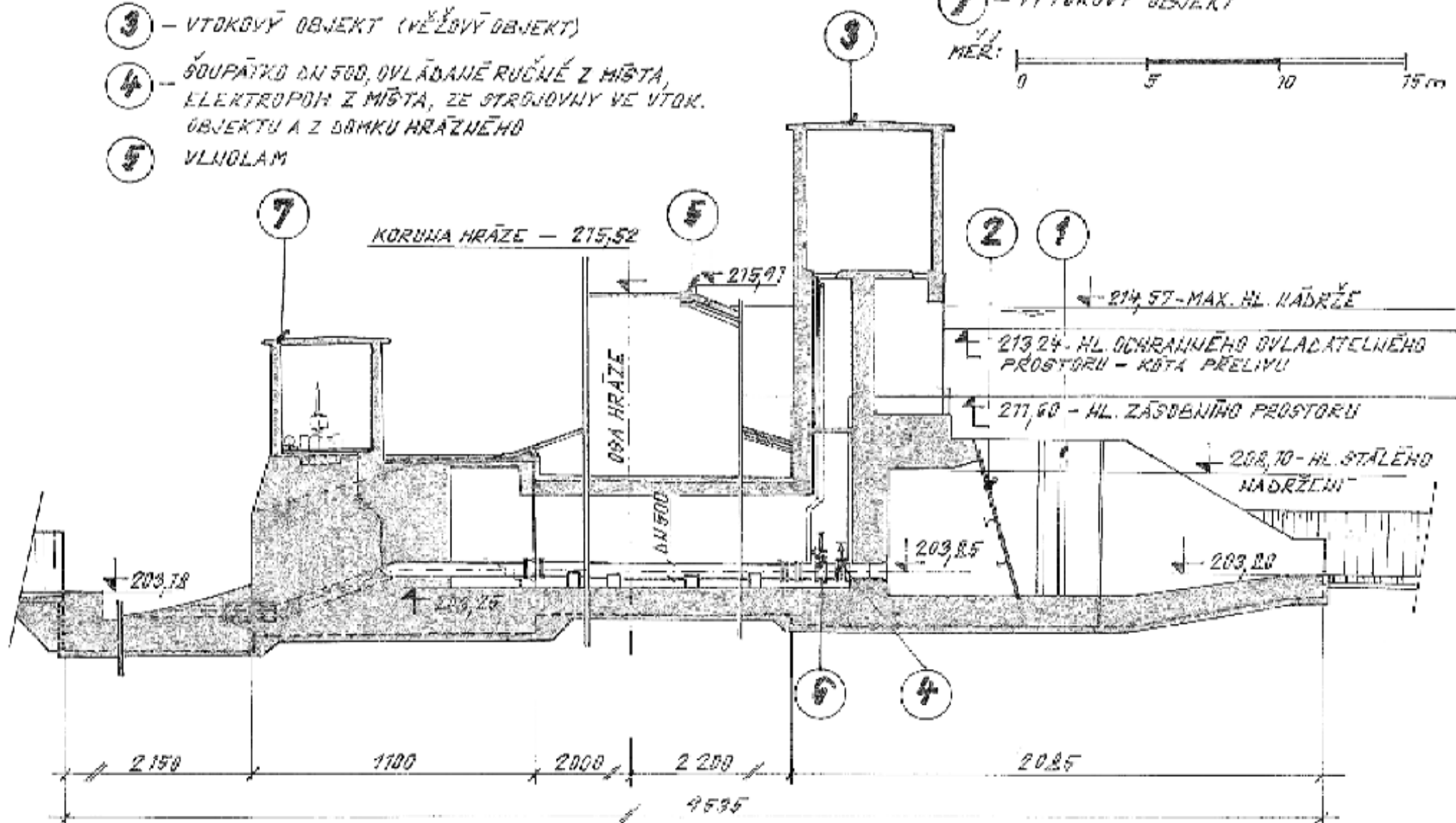
④ - ŠOUPÁTKO DN 500, OVLÁDANÉ RUČNĚ Z MÍSTÁ, ELEKTROPON Z MÍSTÁ, ZE STROJOVNY VE VTOK. OBJEKTU A Z OSMKU HRÁZNĚHO

⑤ - VLIOLAM

⑥ - KUŽELOVÝ UZÁVĚR DN 500, OVLÁDANÝ
ELEKTROPON Z MÍSTÁ, ZE STROJOV. VE VTOK. OBJEKTU A Z OSMKU HRÁZNĚHO, NEBO
RUČNĚ Z MÍSTÁ

⑦ - VÝTOKOVÝ OBJEKT

1:1
MĚR: 0 5 10 15 m



LEGENDA:

① - SPODNÍ VÝPUST DN 500

② - SPODNÍ VÝPUST DN 1200

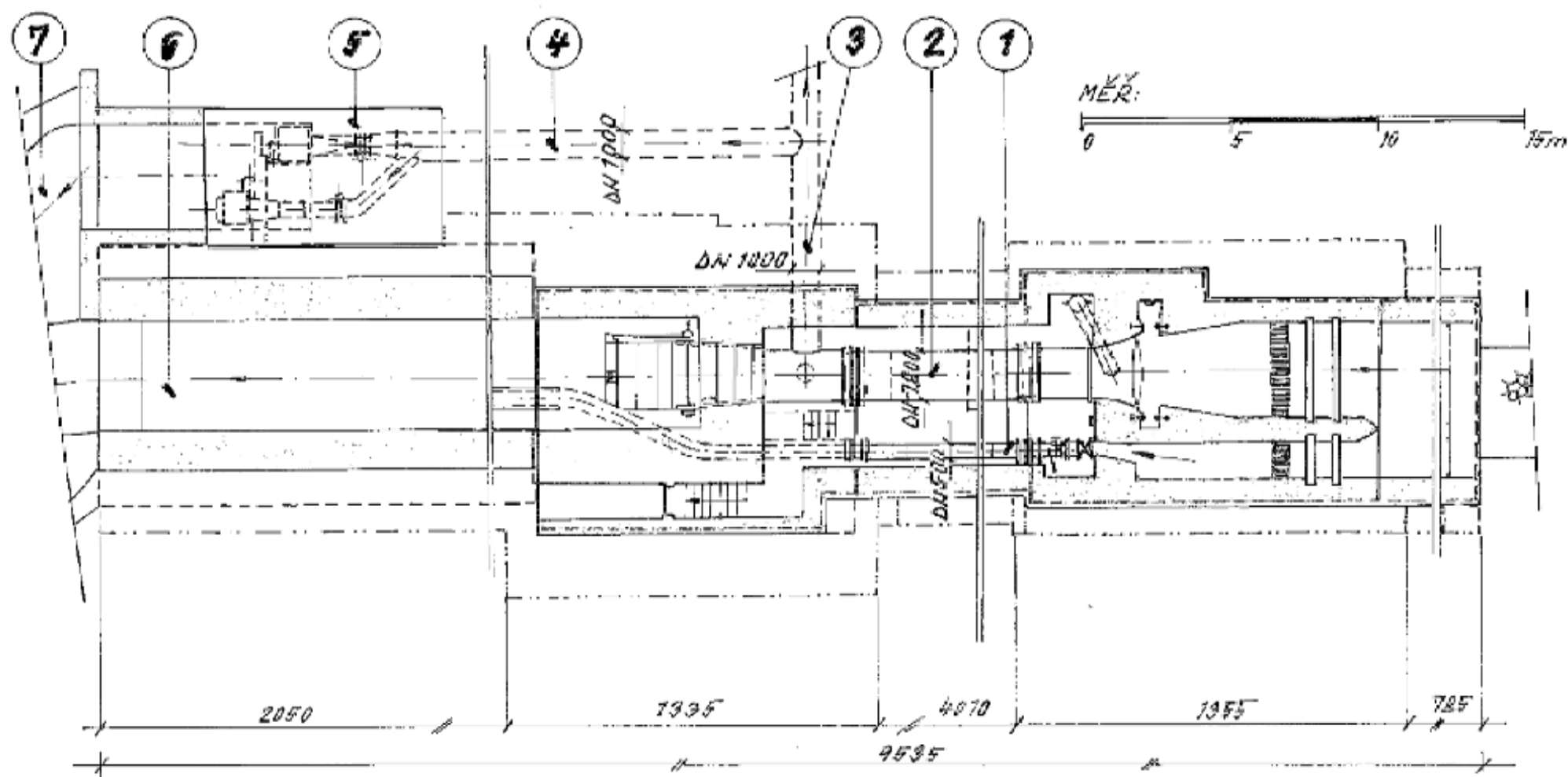
③ - PŘÍVODNÍ POTRUBÍ DN 1000 PRO ELE

④ - PŘÍVODNÍ POTRUBÍ DN 1000 PRO MVE VŠECHLAPY

⑤ - MVE VŠECHLAPY

⑥ - ODPADNÍ KORYTO OD SPODNÍCH VÝPUSTÍ
VD VŠECHLAPY

⑦ - ODPADNÍ KORYTO OD MVE VŠECHLAPY,
ZAÚSTĚNO DO ODPAD. KORYTA OD SPODNÍCH
VÝPUSTÍ VD VŠECHLAPY



LEGENDA:

- ① - PROVIZORNÍ HRAZENÍ
- ② - ČESLE
- ③ - TABULOVÝ UZÁVĚR, OVLÁDANÝ HYDRAULICKY
ZE STROJOVNÝ VE VTOKOVÉM OBJEKTU A Z DOMKU HR,
NEBO HYDRAULICKY S RUČNÍM ČERPÁNÍM OLEJE
- ④ - PŘÍVODNÍ POTRUBÍ DN 1000 PRO ELE A PRO MVE
REGULAČNÍ ZDVIŽNÝ SEGMENT, OVLÁDANÝ DÁLKOVĚ
- ⑤ - ZE STROJOVNÝ VE VTOK. I VE VÝTOK. OBJEKTU A
Z DOMKU HRÁZNĚHO, NEBO RUČNĚ Z MÍSTA

